

Évolution des flux internet... le bout du tunnel...

Allons avant tout à l'essentiel et faisons un point au 2 avril 2017 de l'état d'avancement des travaux, pour ceux qui ont tout suivi depuis l'origine.... La visite de contrôle d'Orange a été réalisée le 3 mars 2017. La « recette » n'a pas pu être effectuée sur tous les NRA-MED (contrôle des flux de la fibre optique) pour des raisons techniques sur certains paramètres. C'est, à l'heure de la sortie de cet article, chose faite... et j'en suis heureux...

Quel est donc le planning prévisionnel « définitif » qui vient de nous être communiqué par Orange à fin mars ? et sur lequel nous pouvons raisonnablement compter ...

Quand aura lieu la bascule des NRA-MED qui devrait nous permettre d'avoir le flux internet augmenté ?

- Embarre : 10/06/2017
- Patus : 30/06/2017
- Cévennes : 08/07/2017
- Mairie : 08/07/2017
- Saint-Gély : 15/07/2017



Revenons maintenant sur l'historique de ce projet de la « montée en débit », qui a pris sa source lors de la campagne municipale 2014, où l'un des thèmes centraux a été la qualité des flux internet sur la commune de Saint-Clément-de-Rivière. Une commission Internet s'est concentrée sur cet axe de travail dès le mois d'avril 2014.

Un appel d'offre a alors été lancé après le vote du budget en avril 2015, il s'est soldé par une commande à l'opérateur aménageur FMP en décembre 2015. L'échéance annoncée pour la fin des travaux a été calée sur mi-2017, nous y voici...

Deux réunions publiques ont été organisées afin d'informer la population de la situation et des options possibles en juin 2015, puis de l'avancée du projet en juin 2016.

En 2016, les travaux ont été menés et ont abouti en décembre à l'installation des armoires sur les cinq sites éligibles à la montée en débit, selon les critères édictés par l'Autorité de régulation des télécoms « l'ARCEP ». Rappelons tout d'abord et de façon

synthétique quels sont ces critères très encadrés. Les abonnés sont reliés à des Sous Répartiteurs (SR) par des fils de cuivre, ces SR sont identifiables à proximité des quartiers sous la forme d'armoires de dimensions variables et sont, à leur tour, reliés à des centraux « Nœuds de Raccordement des Abonnés » (NRA) situés à plusieurs centaines de mètres voire kilomètres de là. Les NRA sont à leur tour reliés à Internet par le biais de fibres optiques. A la sortie des NRA, le signal internet est à 100% de ses capacités tandis qu'une fois la circulation de ce signal au travers des câbles en cuivre réalisée jusqu'aux SR, il perd en intensité jusqu'à, dans certains cas, 40% de sa valeur d'origine. Partant de ce SR, le signal se dégrade encore jusqu'au domicile des abonnés. Cette chute du signal est évaluée en décibels (DB). Le critère principal d'éligibilité du SR afin de pouvoir bénéficier d'une montée en débit est de subir une chute de plus de 30 DB au niveau, non pas de l'habitation, mais bien du SR.

Saint-Clément-de-Rivière est desservie par 4 NRA situés à :

- Saint-Gély
- Euro-médecine (Grabels)
- Prades-le-Lez
- Montferrier

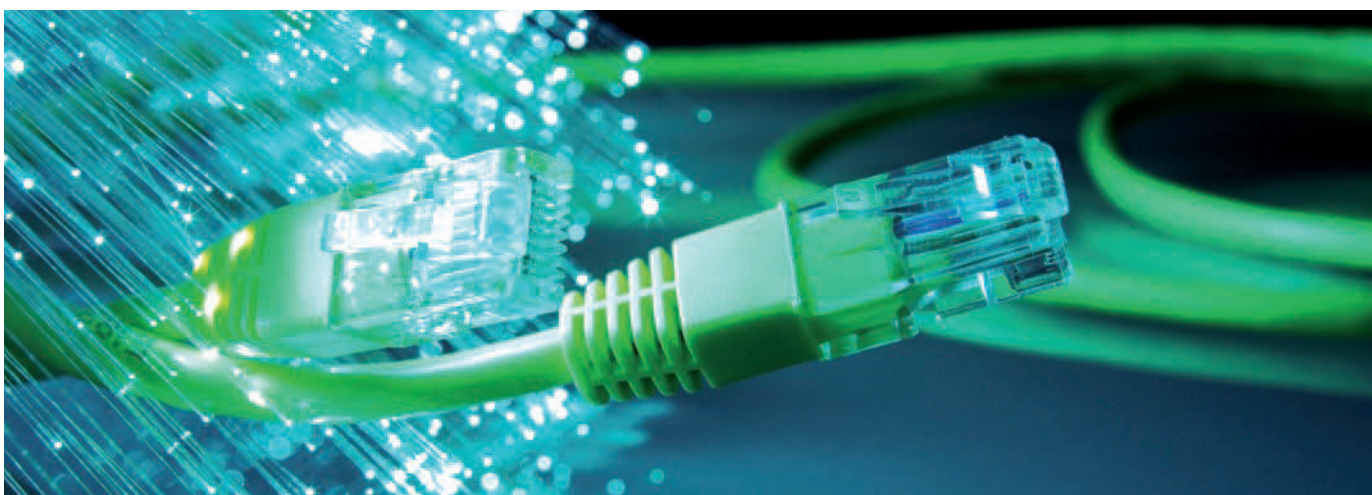
Ces 4 NRA sont reliés à 8 Sous répartiteurs :

- Rue de la Mairie
- Rue du Ravin d'Embarre
- Rue des Cévennes
- Avenue de Saint-Gély
- Rue du Patus
- Chemin des Cardonilles (Montferrier), desservant les Fontanelles et Fontfroide
- Rue des Genêts (face à Carrefour, desservant le Domaine des Pins)
- Hauts de Bissy

Seuls les SR notés en rouge sont éligibles à la montée en débit à ce jour selon les critères imposés par la réglementation et ont donc bénéficié des travaux de montée en débit. C'est ainsi que chacun de ces 5 SR a vu s'implanter à proximité une armoire destinée à accueillir une fibre optique qui a été « tirée » entre le NRA d'origine et le nouveau NRA dit « NRA-MED », « MED » pour « montée en débit ».

Il est aisé de comprendre alors pourquoi, en raccourcissant de plusieurs kilomètres les effets de perte de signal de la ligne cuivre, les habitations reliées à ces points de raccordement, bénéficieront d'un gain élevé du signal internet.

A l'intérieur de ces nouveaux NRA, les fournisseurs d'accès à Internet (FAI) qui le souhaiteront pourront implanter (c'est en cours en ce moment), les matériels qui leur permettront d'offrir à leurs abonnés un débit très supérieur au débit initialement constaté.



Qui va alors s'implanter dans ces NRA-MED ?

Chaque FAI est totalement libre de s'implanter ou pas au sein des nouvelles armoires afin d'offrir un débit amélioré à ses abonnés. En effet, le matériel nécessaire représente un coût d'investissement que tous les FAI ne souhaiteront peut-être pas prendre en charge. A ce jour, ORANGE et FREE ont déclaré tous

deux prévoir de s'implanter au sein des 5 NRA-MED, tandis que BOUYGUES a déclaré son implantation au sein des NRA-MED du Patus, Ravin d'Embarre et avenue de Saint-Gély. Ceci n'empêchera nullement les autres FAI de décider ultérieurement de s'implanter en fonction des demandes de leurs abonnés.

FAI	Patús	Cévennes	Av. St Gély	Embarre	Mairie
ORANGE	●	●	●	●	●
FREE	●	●	●	●	●
BOUYGUES	●	●	●	?	?
SFR	?	?	?	?	?

Quel débit peut-on espérer si l'on est abonné chez un FAI qui a décidé d'investir pour offrir le meilleur débit à ses abonnés ?

Deux technologies sont en présence, au libre choix des FAI : la technologie « ADSL 2+ » et celle dite « VDSL 2 ». Si la première autorise des débits supérieurs à 15 MB/Seconde la deuxième permet jusqu'à 50MB/secondes, voire plus. Si la technologie

VDSL 2 requiert des investissements beaucoup plus conséquents que la première, nous avons bon espoir pour qu'elle soit choisie par les opérateurs déclarés à ce jour.

Qu'est ce qui détermine le débit final ?

La distance entre le NRA-MED et le domicile détermine le niveau de perte du signal final, donc le débit potentiel. En « VDSL 2 », le débit est très supérieur lorsque la distance au NRA-MED est inférieure à 1500 mètres, au-delà, elle rejoint le débit

de « l'ADSL 2+ ».

Pour savoir où se trouvent les zones éligibles, le lecteur sera orienté vers les articles parus précédemment et disponibles sur le site de la Commune.

Que peut-on alors espérer si l'on est abonné chez un opérateur qui a décidé de ne pas s'implanter à priori ?

.... Qu'il s'implante dans les NRA-MED... Pour cela, il faudra sûrement que les abonnés concernés expriment clairement leur souhait auprès de

l'opérateur concerné. Sans cela, le débit n'évoluera pas pour ces abonnés et il leur sera toujours possible de changer d'opérateur....

Quid des zones actuellement non éligibles vers Saint-Clément Sud ?

Les offres commerciales et la réglementation évoluent rapidement et nous pourrions espérer un assouplissement des critères d'éligibilité dans l'avenir. Il faudrait alors arbitrer en fonction des budgets de la commune et aussi de l'avancée du Département dans son programme « très haut débit pour tous ».

*Stephan BAYSSIERE
Conseiller Municipal en charge de la commission Internet*



Ai **ARCADIA INFOTECH**
Informatique et Nouvelles Technologies
09-80-39-65-69

INFORMATIQUE : Dépannage & Vente / Cartouches et Toners au meilleur prix
Diagnostic / Réparation PC et MAC - Vente de PC portable & PC de bureau - Tous périphériques informatique
(Déplacement à domicile)

REPARATION SMARTPHONES & TABLETTES
Changement vitre tactile / lcd / batterie / boutons...

VIDEO SURVEILLANCE CONNECTEE HD
Vente aux particuliers et professionnels - Installation

SERVICE EXPRESS

15 Rue Gamay - 34980 - Saint Clément de Rivière
www.ARCADIAINFOTECH.com